

# Tren de la fresa con Explora



info@exploralodesconocido.com  
www.exploraldesconocido.com  
(91) 468.6289

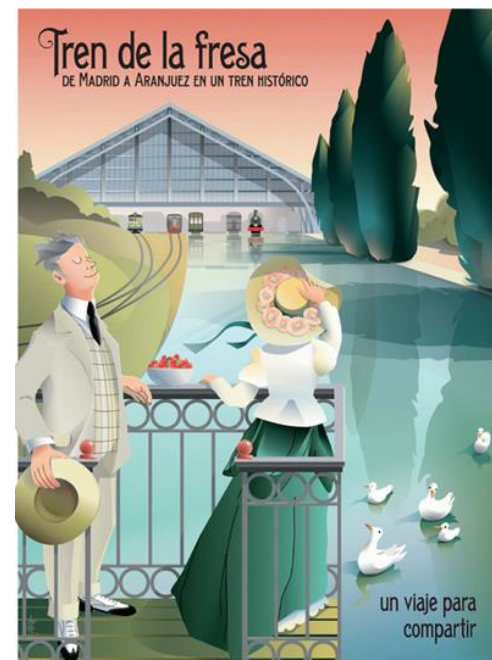


Queremos animarte a que nos acompañes en este precioso viaje en el tiempo con destino Aranjuez, lugar donde los Reyes de España tenían costumbre de pasar la primavera.

Haremos el viaje de una manera muy especial, ya que juntos tomaremos un medio de transporte histórico: el Tren de la Fresa.

Tras encontrarnos en la puerta del **Museo del ferrocarril** (al que se accede por el Paseo de las Delicias, 61), viajaremos a Aranjuez en el Tren de la Fresa. Nada más llegar, haremos una visita guiada a su **Palacio Real**. Tras ello, iremos a comer todos juntos. Después de la comida, visitaremos el **Museo de Falúas Reales** y **Jardín del Príncipe**.

El regreso a Madrid lo haremos en el mencionado tren histórico, en el que degustaremos unas riquísimas fresas con nata, ofrecidas por personas que podrían haber salido del Palacio Real de Aranjuez en tiempos de Carlos IV... ¡por lo menos!



**¡OJO! las visitas guiadas a Palacio se realizan con un sistema de audio inalámbrico. Por motivos de higiene se ruega que los viajeros lleven auriculares propios, de cable con clavija, tipo teléfono móvil.**

\* \* \* \* \*

Duración aproximada: todo el día  
(regresaremos a Madrid por la tarde, aproximadamente a las 19:30 hrs.)

Precio especial para los miembros de Empiria Fos: 70 euros

Precio general para el resto de asistentes: 80 euros

Incluye: transporte de ida y vuelta a Aranjuez en el Tren de la Fresa,  
visita guiada al Palacio Real,  
visita al Museo de Falúas Reales, al Jardín del Príncipe y  
comida -Primer plato, segundo y postre o café; incluye la primera bebida: copa de vino,  
cerveza, agua o refresco  
(No se incluyen extras como bebidas adicionales, cafés o licores).  
También se incluye seguro de viaje

Día, hora y punto de encuentro: domingo 19 de mayo de 2024,  
a las 9:15 hrs. de la mañana en la puerta del Museo del ferrocarril  
(al que se accede por el Paseo de las Delicias, 61)

**EN ESTA EXCURSIÓN NO ES POSIBLE UTILIZAR EL BONO-REGALO DE EMPIRIA FOS**