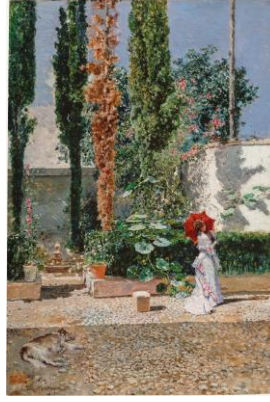


De flor en flor... por el Museo del Prado



info@exploralodesconocido.com
www.exploralodesconocido.com
(91) 468.6289



Tras nuestro reencuentro con la colección del Museo del Prado y después de una época muy complicada, ha llegado el momento de **apreciar la caligrafía botánica de los grandes artistas**. Lo haremos mediante la búsqueda de las plantas que estos plasmaron en sus obras y de la manera que tuvieron de concebirlas.

Afortunadamente, nadie arrancó las **matas de alhelí que en un momento de la historia crecieron en los muretes de piedra** que hoy forman parte de maravillosas composiciones pictóricas. Y menos mal que a través de estas obras podemos seguir disfrutando hoy del color y del simbolismo de las **pequeñas flores que hace siglos iluminaron los caminos**. La verdad es que fue una suerte que nadie desconcentrara a los hijos de Fortuny **aquella tarde en la que jugaban en el floreado salón japonés de su casa** y a partir de la cual, en realidad, comenzaron un juego con el tiempo que todavía hoy no ha terminado.

Te proponemos un **recorrido por las obras de los grandes maestros, que hemos seleccionado con base en las plantas** que ellos eligieron para aportar belleza y simbolismo a la historia que querían contarnos. Quizá entre estos seres vivos que devuelven tanto a cambio de tan poco descubráis **una nueva flor que tiembla de emoción por abrirse u otra que os ofrece una respuesta en el brillo de sus pétalos**.

A nuestro lado, identificaréis algunas de las plantas que crecen en los cuadros y con ello seréis capaces de **ampliar vuestra mirada para aprender más de la colección del Museo del Prado**. Será como si paseáramos por un paisaje flamante, el mismo que los grandes artistas observaron hace siglos y que gracias a la magia del arte siguen hoy frondosos y refrescantes.



EL GRUPO ESTARÁ COMPUESTO SÓLO POR 7 PERSONAS

Duración aproximada: dos horas

Precio general: 15 Euros (incluye entrada al Museo del Prado)

Día, hora y punto de encuentro:

Sábado 15 de enero, a las 17:45 hrs.

Viernes 21 de enero, a las 17:45 hrs.

Domingo 23 de enero, a las 16:45 hrs.

A los pies de la estatua de Goya (Museo del Prado)